

DINAMO 2T

IL SISTEMA A LAMA
CON **DOPPIA**
TESTA PER IL TAGLIO
DI SOTTOPIEDI

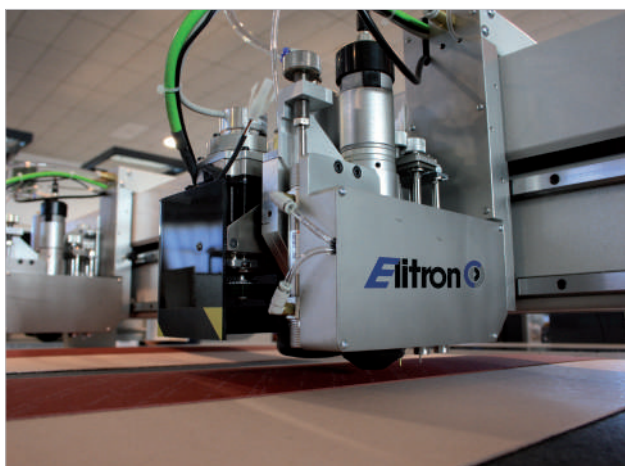


Eitron 
INNOVATIVE PRODUCTION METHODS

DINAMO 2T. A CUT ABOVE THE REST.

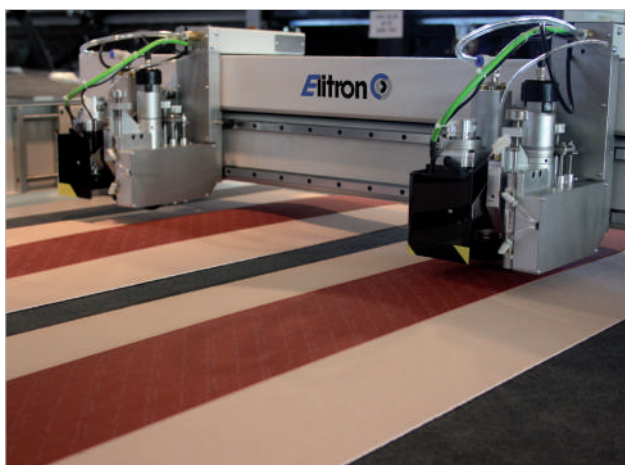
Dinamo 2T è la soluzione Elitron per il **taglio a lama di sottopiedi, soles, puntali e contrafforti** (anche multistrato), in fasce e fogli. Fornito della tecnologia a **lama vibrante pneumatica**, che garantisce risultati di qualità eccellente per il taglio di ogni tipo di materiale, è equipaggiato con due teste di taglio in parallelo. La seconda testa di taglio non è più fissa.

Nella nuova versione la sua posizione può essere controllata e regolata via software prima della sessione di taglio, permettendo così di ridurre al minimo gli sprechi di materiali. Caratterizzato, come tutti i software Elitron, dalla estrema semplicità d'utilizzo, **Dinamo 2T** è un **sistema aperto, interfacciabile** con tutti i **sistemi CAD** sul mercato.



4+4 utensili

Due teste di taglio pneumatiche che lavorano in parallelo, ognuna con carrello multiutensile (lama, perforatore, punzone e penna), estremamente affidabile e progettata per una manutenzione semplice e veloce e per garantire una produttività elevatissima; seconda testa di taglio non più fissa, ma controllata e regolata tramite software, prima della sessione di lavoro.

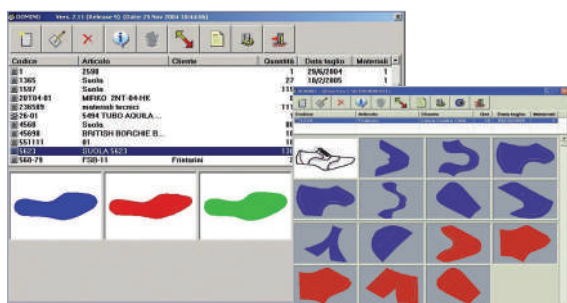


Due aree di taglio

Superficie di lavoro gestita in **due aree di taglio**, per lavorazioni alternate.

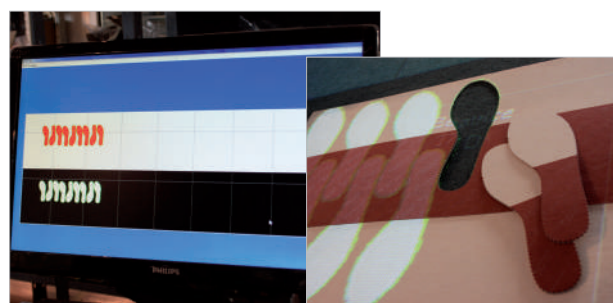


SOFTWARE



SOFTWARE DOMINO

Equipaggiata con il software Domino in ambiente Windows, per la gestione del reparto taglio, "cuore" del sistema integrato Elitron: coordina tutti i dati (articolo, quantità, sagome, taglie e materiali), ottimizza la produzione e gestisce una o più unità di taglio. Inoltre, il sistema è compatibile con gli altri sistemi Cad presenti sul mercato: un sistema aperto e senza vincoli di interfacciamento.

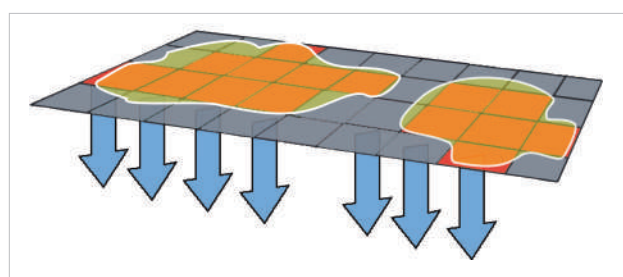
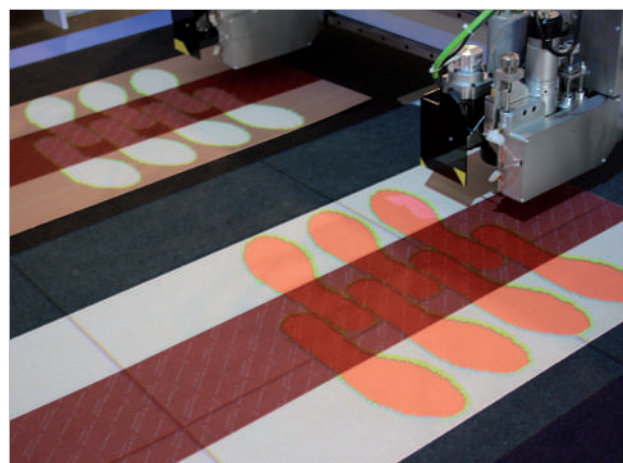


EliNest

Piazzamento delle sagome effettuabile in modalità interattiva, assistito dal proiettore, o automatica, con regole attribuite dall'operatore, grazie ad EliNest, software specifico per suole e sottopiedi, sviluppato da Elitron, in grado di elaborare il migliore piazzamento possibile, per ottimizzare il rendimento del materiale.

Videoproiezione

Potente sistema di videoproiezione ad alta risoluzione che proietta sul materiale le sagome da tagliare con estrema chiarezza e luminosità, ottimizzando la resa e riducendo al minimo gli sprechi.



Aspirazione del piano settorizzata

Potente sistema di aspirazione settorizzata, per un bloccaggio perfetto del materiale, solo dove serve.

Workstation

Comoda postazione operativa per un controllo totale del ciclo produttivo, dovunque vuoi nel tuo layout aziendale.



SUPPORTO TECNICO

Con Elitron puoi sempre contare su un supporto tecnico effettuato direttamente dalla Casa madre. Tanti servizi per un'assistenza tempestiva e altamente qualificata.

- Corsi di formazione e perfezionamento.
- Installazione e avviamento del sistema.
- Aggiornamenti e interventi mirati via web.
- Assistenza sul posto, telefonica e on line.

VANTAGGI

- **Modellistica facile e veloce:** per creare modelli da zero o modificare modelli già esistenti in pochissimo tempo.
- **Sistema intuitivo di creazione ed archiviazione modelli** grazie alla struttura visiva che mostra le immagini suddivise per linee, clienti, collezioni, stagioni.
- **Facile archiviazione di modelli esistenti**, che offre al modellista diversi strumenti di lavoro e comandi per le proprie creazioni.
- **L'acquisizione avviene tramite una tavoletta** che riesce a rilevare qualsiasi tipo di curva in modo accurato.

APPLICAZIONI



SPECIFICHE TECNICHE

Area di taglio utile (mm)	L 3200 x P 1600
Dimensioni macchina (mm)	3760 x 2650 x 1660
Alimentazione elettrica	Trifase + neutro 220÷400 VAC 50÷60 Hz 10 Kw
Alimentazione pneumatica	Alimentazione pneumatica 8 BAR 800 l/min



ELITRON IPM srl
Via I Maggio, 42
Z. Ind.le-63813 Monte Urano (FM)-Italy.

T. +39 0734.842221
F. +39 0734.843249
W. www.elitron.com

Elitron 
INNOVATIVE PRODUCTION METHODS