

**Elitron**



La scelta giusta per il piazzamento  
delle sagome sulla pelle



**Elitron**

**Elitron VISIO**  
**EliNest**

**Elitron**  
**Visio**

# Elitron Visio EliNest

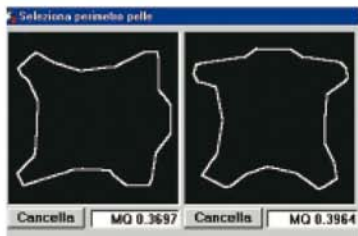
## Le soluzioni per il piazzamento delle sagome sulla pelle

Il piazzamento delle sagome sulla pelle disposta sul piano di lavoro è una delle fasi più delicate del processo di taglio della pelle. Elitron propone agli utilizzatori della gamma EliCUT K1 due utilissime soluzioni per **abbattere ulteriormente i tempi di esecuzione del processo di taglio.**

### Elitron Visio Tavolo di piazzamento delle sagome fuori macchina

Elitron Visio è l'ultimo risultato della ricerca tecnologica Elitron per il piazzamento delle sagome fuori macchina. È il completamento ideale dei nuovi sistemi di taglio a lama della serie EliCUT K1 ed EliCUT K2, caratterizzati da estrema produttività e rapidità di taglio.

Elitron Visio, infatti, è un piano di lavoro equipaggiato con **sistema di proiezione con proiettore DLP ad alta luminosità ed aspirazione.**



*I perimetri digitalizzati delle pelli possono essere archiviati per un agevole riutilizzo in seguito*

L'utilizzo di Visio è finalizzato ad **ottimizzare il lavoro di operatori qualificati con competenze elevate sul materiale "pelle"**, che possono pertanto concentrarsi esclusivamente sul piazzamento delle sagome.

Piazzate le sagome, la pelle viene etichettata ed il nesting memorizzato. L'operatore dedicato al taglio deve solo richiamare il piazzamento riferito alla pelle distesa sull'area di lavoro ed avviare il taglio, svolgendo così un lavoro più agevole ed immediato.



*Nella postazione Elitron Visio equipaggiata con EliNest, si effettua l'acquisizione del perimetro della pelle disposta sul piano.*

*L'acquisizione è completata*

Visio è equipaggiato di **EliNest, software per il piazzamento automatico delle sagome**, per l'acquisizione della pelle da telecamera o la digitalizzazione del suo perimetro.

**Domino:** Visio è inoltre dotato di **Domino, software di gestione delle bolle di lavorazione**, che coordina tutti i dati (articolo, quantità paia, sagome modello, taglie e tipi di materiali).



*Selezione del modello da piazzare sulla pelle mediante Domino, software di gestione delle bolle di lavorazione.*



## EliNest

### Software di piazzamento automatico delle sagome

EliNest è il software di piazzamento automatico delle sagome interattivamente progettato e realizzato da Elitron per **ottimizzare ulteriormente i tempi** del processo di taglio di pelle o materiali sintetici.

Caratterizzato dalla **semplicità e immediatezza d'uso** che distingue tutti prodotti Elitron e sviluppato in ambiente Windows, permette la **digitalizzazione del perimetro della pelle** o **l'acquisizione** della stessa **per mezzo di telecamera**.

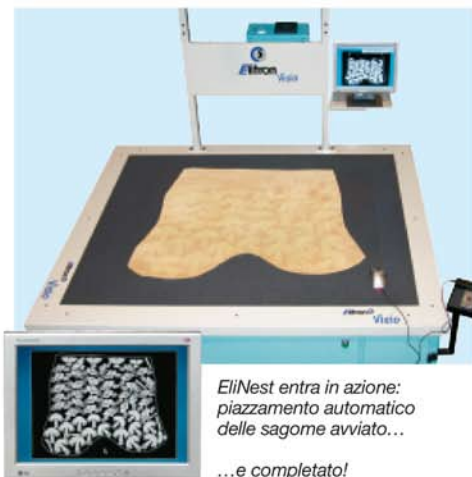


La proiezione delle sagome piazzate da EliNest sulla pelle

Selezionati i difetti della pelle e inviate EliNest **le informazioni necessarie al posizionamento di ogni pezzo** (es. verso, orientamento, incastrì, ecc.), EliNest entra in azione con il piazzamento delle sagome.

EliNest è dotato inoltre di una serie di utilissime funzionalità:

- l'**archiviazione di perimetri di pelli** già digitalizzate o acquisite
- l'**archiviazione delle sagome dei difetti**, per un agevole riutilizzo
- l'elaborazione di **statistiche sul rendimento** della pelle.

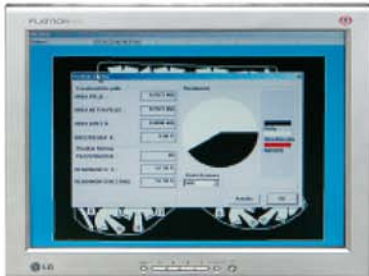


EliNest entra in azione: piazzamento automatico delle sagome avviato...

...e completato!

Il nesting eseguito con EliNest è **perfettamente integrabile con il piazzamento manuale ed interattivo**, poichè consente il collocamento di alcuni pezzi più critici (tomaia, puntina, ecc.) da parte dell'operatore ed la conseguente attivazione di EliNest.

Tutti i sistemi di taglio della serie EliCUT K1 ed EliCUT K2 possono essere **equipaggiati con EliNest ed Elitron Visio**.



EliNest elabora le statistiche di rendimento della pelle

## CARATTERISTICHE TECNICHE

## Elitron Visio

**Dimensioni della macchina:**

Larghezza 1720 mm

Profondità 1370 mm

Altezza 2580 mm

**Dimensioni area di taglio:**

Profondità 1125 mm

Larghezza 1500 mm

**Alimentazione:**

Elettrica Trifase + neutro 220÷400 VAC 50÷60 Hz 6,5 KW

Pneumatica 4/6 BAR

Le caratteristiche riportate nella tabella sono indicative.

Le evoluzioni tecnologiche potranno comportare eventuali aggiornamenti e modifiche.

## Il nostro servizio, la vostra sicurezza

Elitron attribuisce al servizio per il cliente un valore prioritario poiché il corretto utilizzo del software e dei sistemi da taglio sono influenzati sempre dal corretto addestramento degli operatori. Il nostro servizio, tramite un gruppo di tecnici dedicato e tramite il distributore di zona, prevede:

- ✓ **Corsi di addestramento e di perfezionamento;**
- ✓ **Installazione e avviamento del sistema;**
- ✓ **Collegamento modem e tramite INTERNET per aggiornamenti ed interventi mirati;**
- ✓ **Servizio telefonico (On Line) per tutti i problemi operativi;**
- ✓ **Assistenza diretta presso il cliente.**



AUTOMATIC LEATHER CUTTING

Elitron IPM s.r.l.

Via del Commercio, 23 - Z. Ind.

63015 Monte Urano (AP) - Italia

Tel. +39 0734 842221

Fax +39 0734 843249

Internet: www.elitron.com

e-mail: elitron@elitron.com